

AGREGANDO VALOR A TÚ LOGÍSTICA





GRUPO LOGÍSTICO

INTRODUCCIÓN

Con **26 años de experiencia**, Grupo Logístico de la cuenca del pacifico ofrece **soluciones integrales** que **generan valor** para la cadena de suministro de todo tipo de mercancías.

A través de las de las empresas **Transportes Manzanillo, ALMAN & IA Logistics**; hoy integramos una **amplia oferta de servicios** para las operaciones de **LOGISTICA** internacional y nacional.

Aplicando ingeniería de negocios que permite la optimización de los recursos tecnológicos, tiempos operativos, otorgando información y la experiencia del personal para brindar servicios de calidad y la mejor experiencia en el Supplychain.





ALMAN

CENTRO DE DISTRIBUCIÓN



INFRAESTRUCTURA

Nuestro almacén funge como eslabón primario en la cadena logística, con una amplia gama de servicios a tu carga.

- Entrega y recepción de mercancías.
- 19,500 m² de almacén techado.
- 15 hectáreas con capacidad de 16,000 TEUS.
- Traslados locales, resguardo de contenedores llenos y entregas a destino.
- Etiquetados, paletizados, segregaciones y autorizado para recepción de mercancías generales, grado alimenticio, IMO y refrigeradas.
- Centro de distribución.
- Cross Dock.



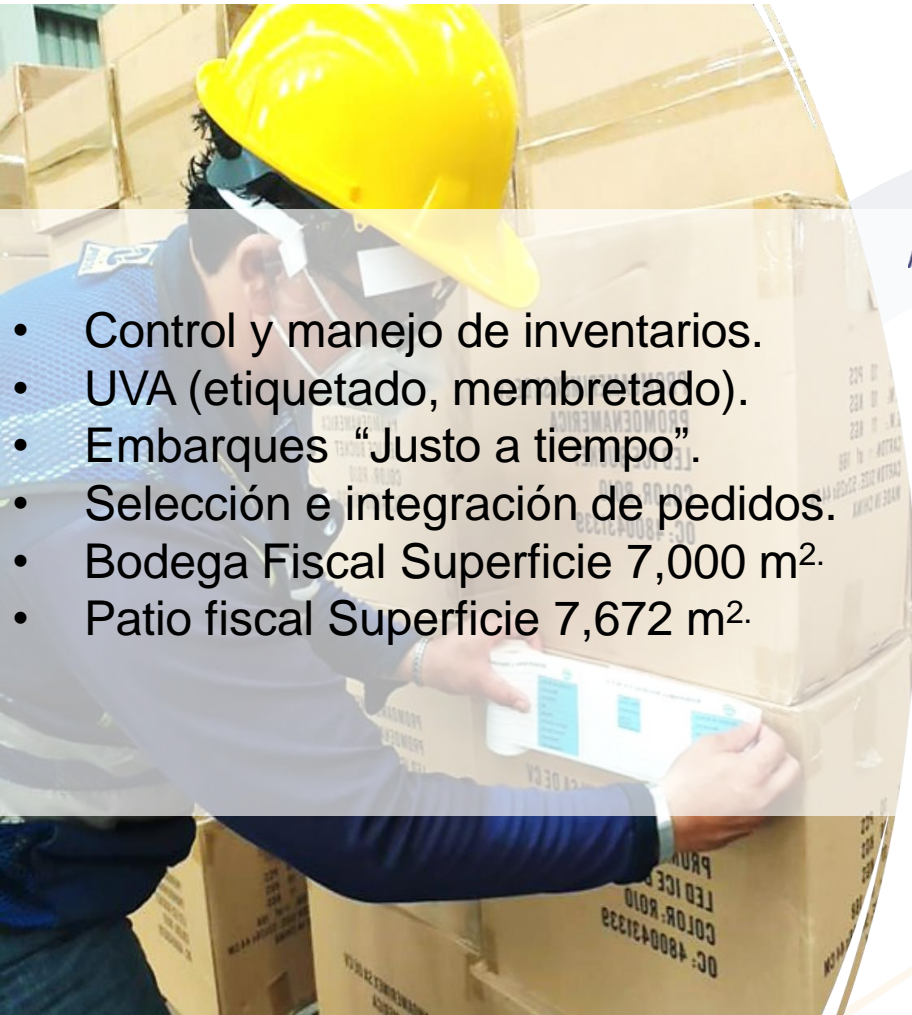
	AREA (Ha)	WAREHOUSE m ²	CAPACITY (TEUS)
ALMAN	14	12,000	6,200
YARD 1	4	-	4,200
YARD 2	5	-	5,600
TOTAL	23	12,000	16,000

PUERTO DE
MANZANILLO

- Unidad de Verificación Autorizada (UVA)
- Integración de pedidos, aseguramientos y trasvase de mercancías.
- Báscula certificada por la SCT y emisión de VGM (peso bruto verificado)
- Manejo y administración de inventarios
- Mercancía sobre dimensionada
- Carga proyecto & IMO
- Maquinaria pesada
- Trincado de mercancías
- Paletizados
- Horario extraordinario a partir de las 22:00 hrs.



DEPÓSITO FISCAL & PUNTO DE INSPECCIÓN SECO



- Control y manejo de inventarios.
- UVA (etiquetado, membretado).
- Embarques “Justo a tiempo”.
- Selección e integración de pedidos.
- Bodega Fiscal Superficie 7,000 m².
- Patio fiscal Superficie 7,672 m².



Almacenadora Sur S.A. de C.V



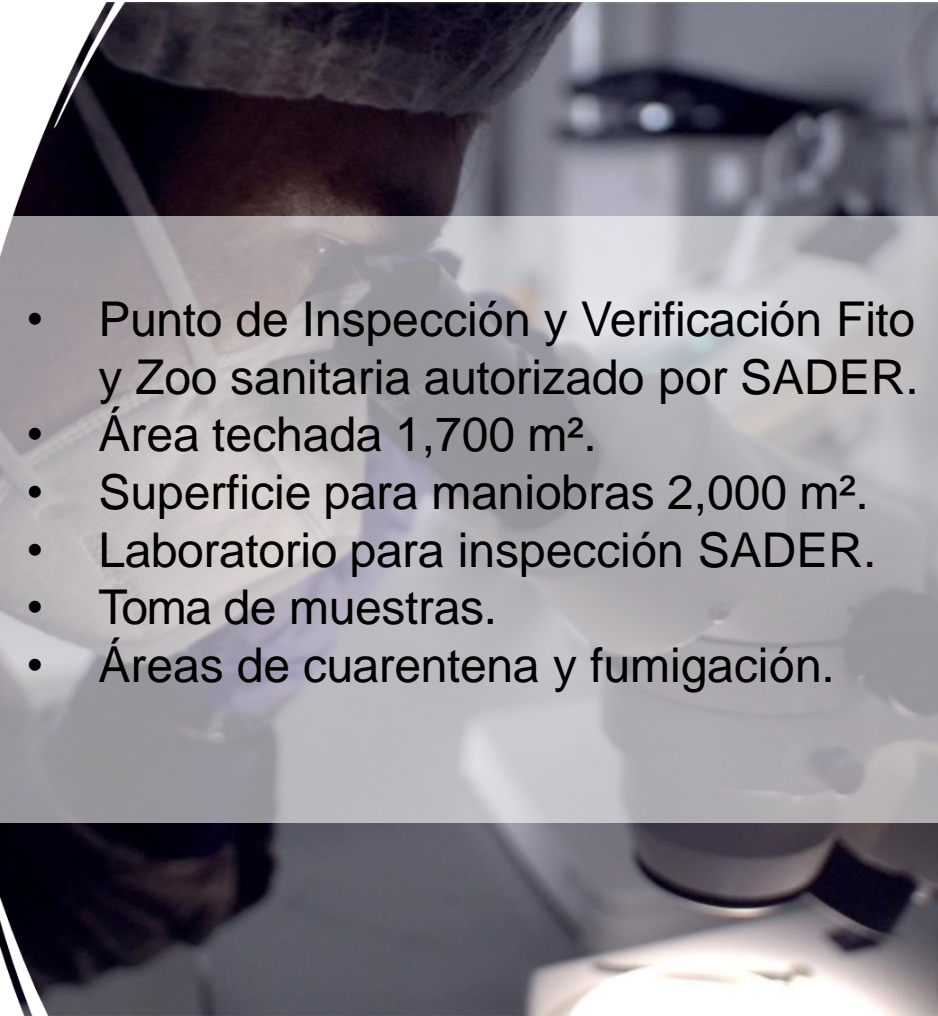
SENASICA



SADER

SECRETARÍA DE AGRICULTURA
Y DESARROLLO RURAL



- 
- Punto de Inspección y Verificación Fito y Zoo sanitaria autorizado por SADER.
 - Área techada 1,700 m².
 - Superficie para maniobras 2,000 m².
 - Laboratorio para inspección SADER.
 - Toma de muestras.
 - Áreas de cuarentena y fumigación.

PUNTO DE INSPECCIÓN REFRIGERADO

- Punto de Inspección y Verificación Fito y Zoo refrigerado autorizado por SADER.
- 2 bodegas de 1000 m² c/u.
- Laboratorios para inspección fito y zoo SADER.
- Toma de muestras.
- Áreas de cuarentena y fumigación.
- 20 conexiones para contenedor reefers.
- Área para rechazo de mercancía parcial.
- Área de espera para tramites.



RECINTO FISCALIZADO ESTRATÉGICO.



Beneficios del régimen de Recinto Fiscalizado Estratégico:

- Se evitan pagos de almacenaje y demoras en puerto.
- Acceso controlado y CCTV en conexión con la autoridad aduanera.
- Almacén techado con 7,400 m², 2,904 posiciones en racks.
- Picking.
- Pago de impuestos en parcialidades.
- Desconsolidaciones y consolidaciones.
- Cumplimientos de Normas Oficiales Mexicanas (etiquetados).
- Traspaleos, flejados, paletizados, segregaciones.
- Tiempo de estadía autorizado de 24 meses.





**TRANSPORTES
MANZANILLO**

FLETES NACIONALES



Transporte nacional y local, carga suelta, contenerizada, sobredimensionada, HAZMAT, carga proyecto, graneles en super sacos, flexitanques, refrigerada sin generador.

- 53 Tractocamiones foráneos modelos 2019-2025 (32 IMO).
- 20 Tractocamiones locales modelo 2018 (5 IMO)
- 183 Plataformas (multipropósito HC).
- 37 Chasis
- 90 Dolly
- 2 Lowboy.
- 1 Cama baja.
- 4 Cajas secas de 40".
- 1 Porta isotanque.





Plataformas

Largo: 12.19
Ancho: 2.59
Alto: 1.36
Peso máximo: 50 ton Full
y 27 ton Sencillo



LowBoy

Largo: 13.16
Ancho: 2.6
Ancho c/abatibles: 3.2
Alto: 0.80
Peso máximo: 60 ton
Cama útil: 7.5
*Suspensión neumática



Cama baja

Largo: 16.32
Ancho: 2.6
Alto: 1.11
Peso máximo: 31 ton
Cama útil: 12



Contenedores 40'

Largo: 12.00
Ancho: 2.43
Alto: 2.7
Peso máximo: 22 ton
Tarimas estándar:
12 a piso



Isuzu

Largo: 5.40
Ancho: 2.30
Alto: 2.30
Volumen: 28.5 m³
Peso máximo: 5 ton
Tarimas estándar:
8 a piso / 15 doble estiba
*Suspensión de aire y rampa

VANGUARDIA EN TECNOLOGÍA Y SEGURIDAD

UNIDADES CON TECNOLOGÍA DE ÚLTIMA GENERACIÓN

- Transmisión automatizada.
- Sistema auto inflado de llantas.
- Amarre de frenos al desenganchar.
- Sistema ABS en los equipos
- Servicio de doble operador.
- Medidas de seguridad de acuerdo a la norma internacional OEA.
- Sistema GPS autónomo multicarrier.
- Bloqueo por apertura de puerta.
- Cuenta espejo.
- Paro de motor .
- Sistema antijammer.
- Las unidades circulan solo por autopistas de peaje.
- Monitoreo y localización satelital disponible 24/7 los 365 días del año.



DEPÓSITO DE CONTENEDORES LLENOS Y VACÍOS

*Como parte de nuestro valor a la logística,
contamos con un patio de vacíos que oferta los
siguientes servicios:*

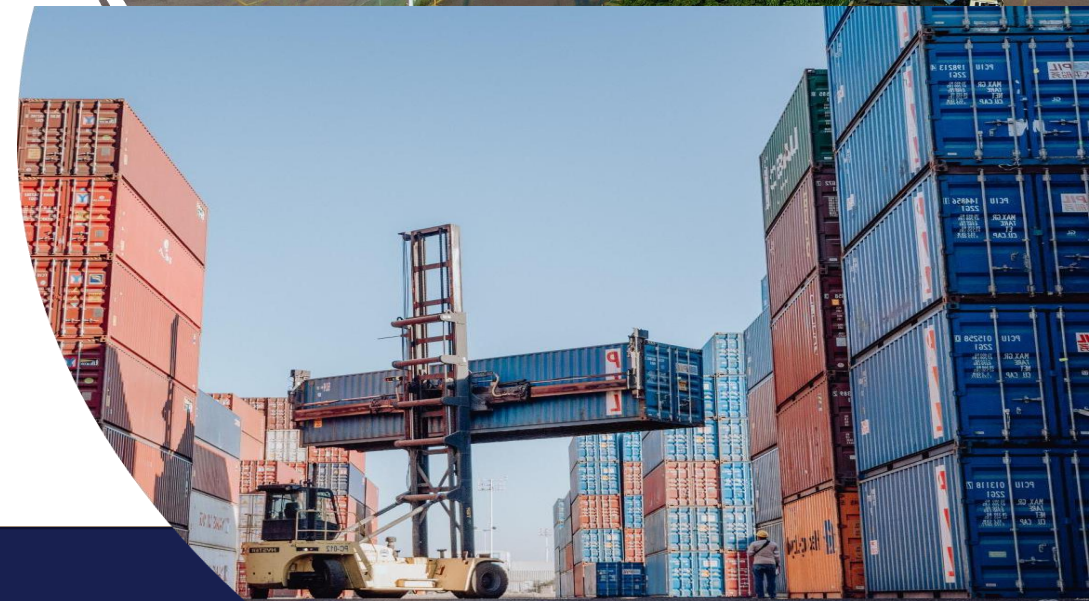
- Recepción de contenedores vacíos y llenos, secos y Reefer en 3 zonas distintas.
 - ALMAN (150,000 M2).
 - Patio Regulador de Manzanillo (52,400 M2).
 - Glipsa (15,000 M2).
- Reparación, limpieza estándar y especial, así como acondicionamiento de contenedores.
- Atención personalizada.
- Amplia experiencia.
- Horario amplio para poder realizar las entregas en tiempo.
- Certificación IICL.
- Servicio 24/7 los 365 días del año.





IA LOGISTICS

SERVICIOS INTEGRADOS



SERVICIOS INTEGRADOS

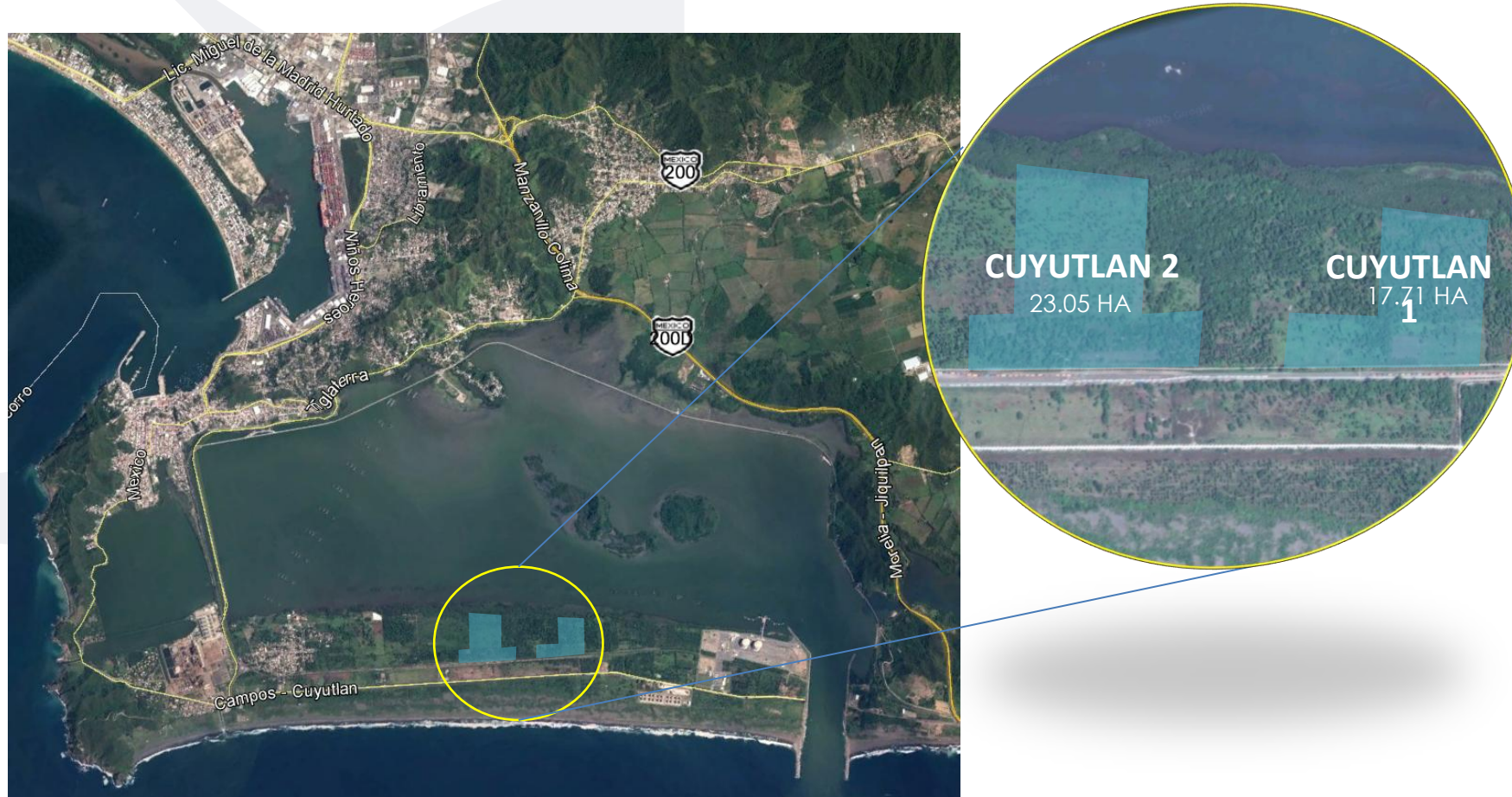
Nuestro amplio brochure les permite a nuestros clientes enfocarse en su crecimiento y nos comprometemos a administrar su logística y cadena de suministro de manera eficiente.

- Fletes internacionales (Terrestres, Marítimos y Aéreos).
- Agenciamiento y servicios en puerto.
- Maniobras y almacenaje.
- Servicios especializados.
- Revalidación de BLs house / forwarders.
- Segregaciones y reportes de carga.
- Administración de inventarios.
- Transporte local y Nacional.
- Cross dock.
- Consultoría y sistemas de gestión.



GRUPO LOGÍSTICO A LA VANGUARDIA

Contamos con 2 predios que sumados son 40 hectáreas en el Vaso II de Cuyutlán, donde será el nuevo puerto.





CONTACTO

Elvira Mendez
Jefe comercial zona norte
comercial@grupologistico.mx
Cel. 314 102 8564

Héctor Reynaga
Jefe comercial
comercial@grupologistico.mx
Cel. 314 165 1763

Eder Rendón
Vendedor
comercial@grupologistico.mx
Cel. 314 376 7322

Yadira Sanchez
Vendedor
comercial@grupologistico.mx
Cel. 314 100 9429



GRACIAS

