



GRUPO
LOGÍSTICO
De la Cuenca del Pacífico

AGREGANDO VALOR A TÚ LOGÍSTICA





INTRODUCCIÓN

Con **24 años de experiencia**, Grupo Logístico de la cuenca del pacifico ofrece **soluciones integrales** que **generan valor** para la cadena de suministro de todo tipo de mercancías.

A través de las de las empresas **Transportes Manzanillo, ALMAN & IA Logistics**; hoy integramos una **amplia oferta de servicios** para las operaciones de **LOGISTICA** internacional y nacional.

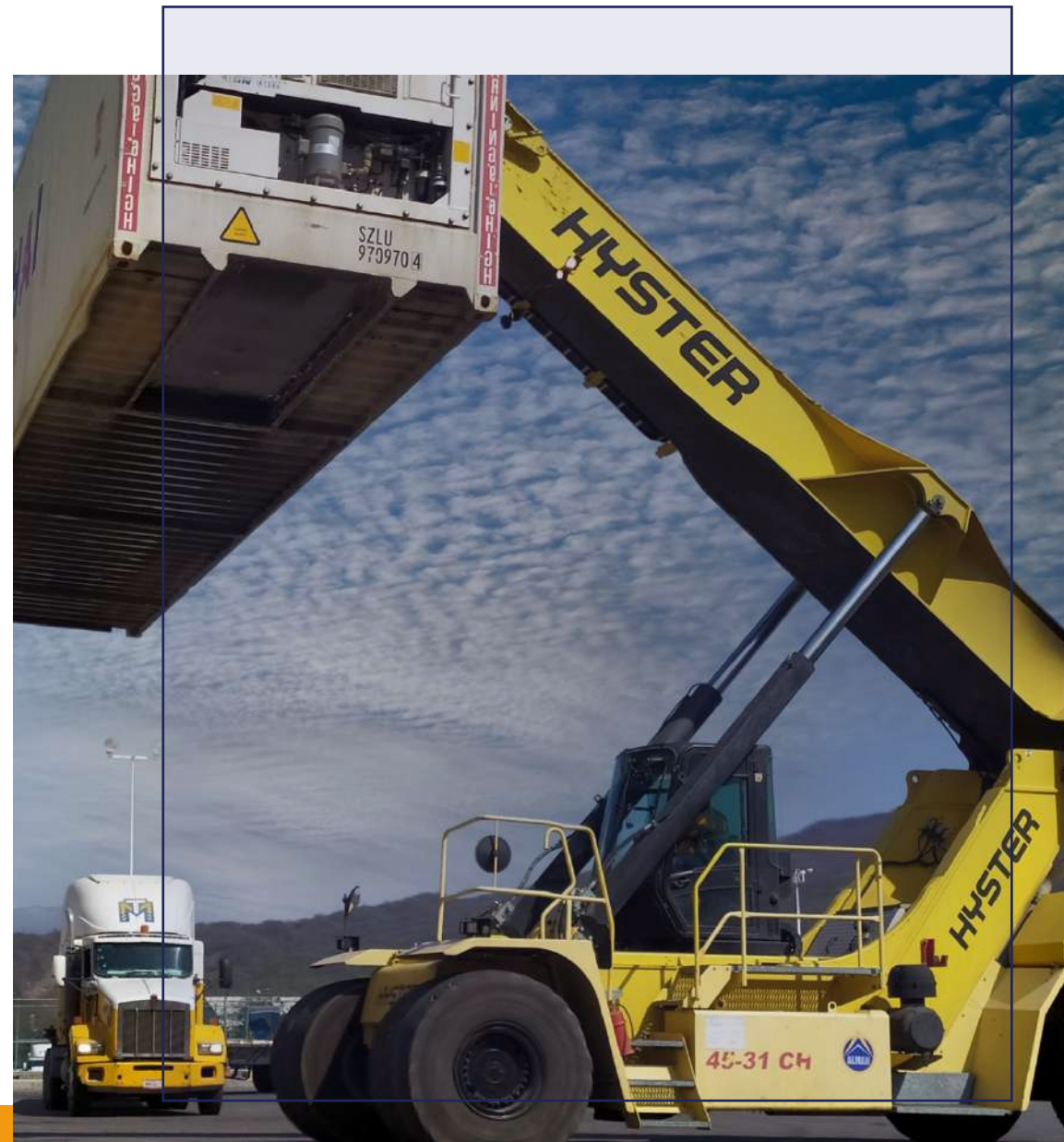
Aplicando ingeniería de negocios que permite la optimización de los recursos tecnológicos, tiempos operativos, otorgando información y la experiencia del personal para brindar servicios de calidad y la mejor experiencia en el Supplychain.





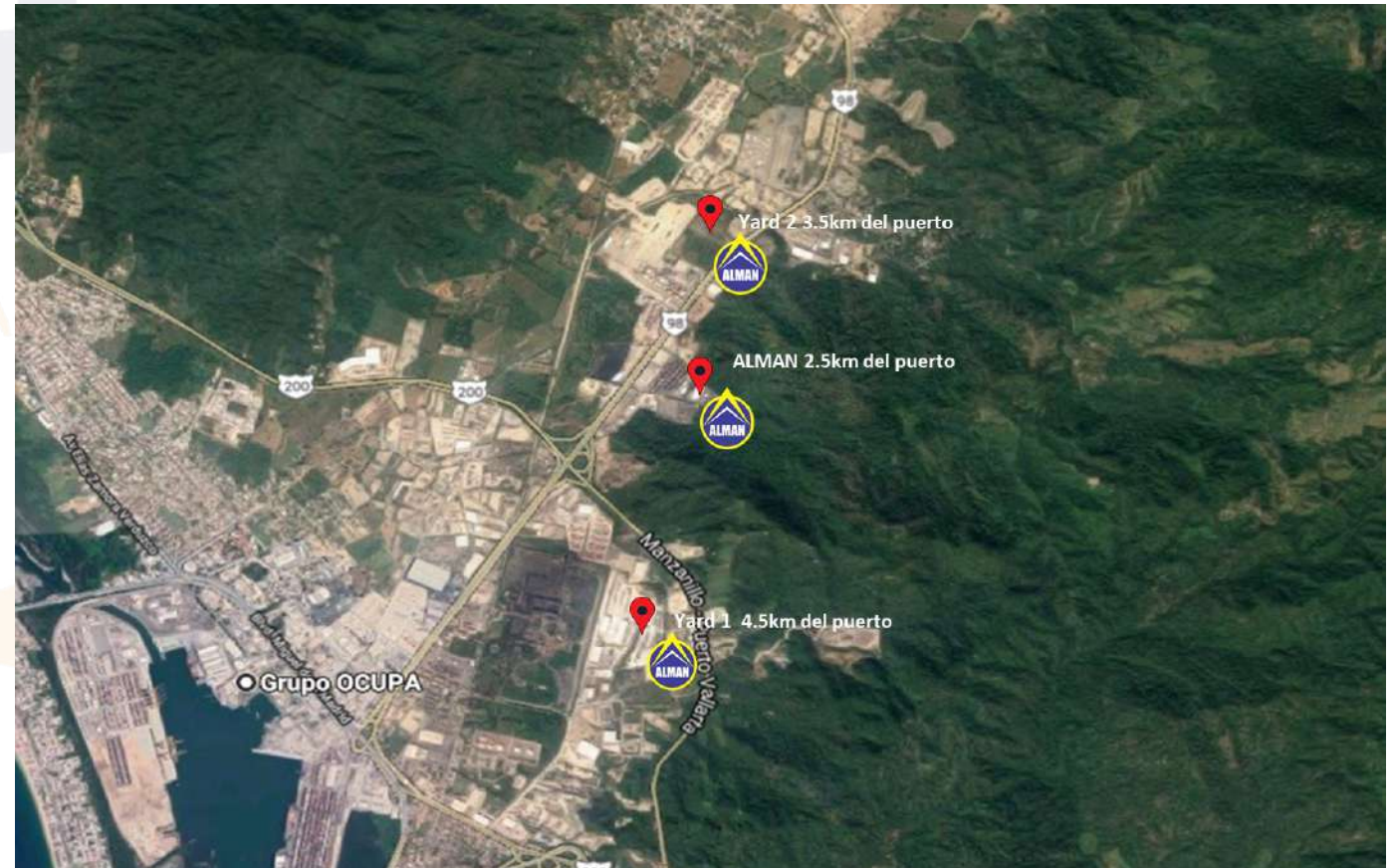
CENTRO DE DISTRIBUCIÓN

ALMAN



INFRAESTRUCTURA

- A 2.5 km de distancia del puerto de Manzanillo.
- Instalación de 26 hectáreas, con capacidad para 16 mil TEU's.
- 12,000 m2 de área techada equipados con sistemas de seguridad, barda perimetral, concreto hidráulico y CCTV.
- 30,000 m2 de patio de maniobras y almacenaje a cielo abierto.
- Conexiones y testeo para contenedores refrigerados.





- Traslados y resguardo de mercancías / contenedores Puerto-ALMAN-Puerto
- Unidad de Verificación Autorizada (UVA)
- Cross Dock
- Desconsolidación/Consolidación de mercancías
- Centro de distribución
- Maquila ligera, envasado de productos
- Integración de pedidos, aseguramientos y trasvase de mercancía

- Báscula certificada por la SCT/SOLAS
- Manejo y administración de inventarios
- Mercancía sobre dimensionada
- Carga proyecto & IMO
- Maquinaria pesada
- Mantenimiento y reparación de contenedores
- Acondicionamientos y limpiezas especiales
- Depósito especializado para contenedores

Régimen aduanero que permite introducir mercancía extranjera, nacional o nacionalizada por tiempo limitado para ser objeto de manejo, almacenaje, custodia, exhibición, venta, distribución, elaboración, transformación o reparación y mensajería.



BENEFICIOS

- ✓ Disminución de tiempos de despacho
- ✓ Diferimiento de impuestos
- ✓ Manejo de pedimentos consolidados
- ✓ No existe la manipulación de carga durante el despacho de Recinto Portuario
- ✓ Las mercancías podrán permanecer en RFE hasta por 60 meses
- ✓ Menores costos de almacenaje vs puerto



- Control y manejo de inventarios.
- WMS / RF
- UVA (etiquetado, membretado).
- Embarques “Justo a tiempo”.
- Selección e integración de pedidos.
- Bodega Fiscal Superficie 7,000 m².
- Patio fiscal Superficie 7,672 m².

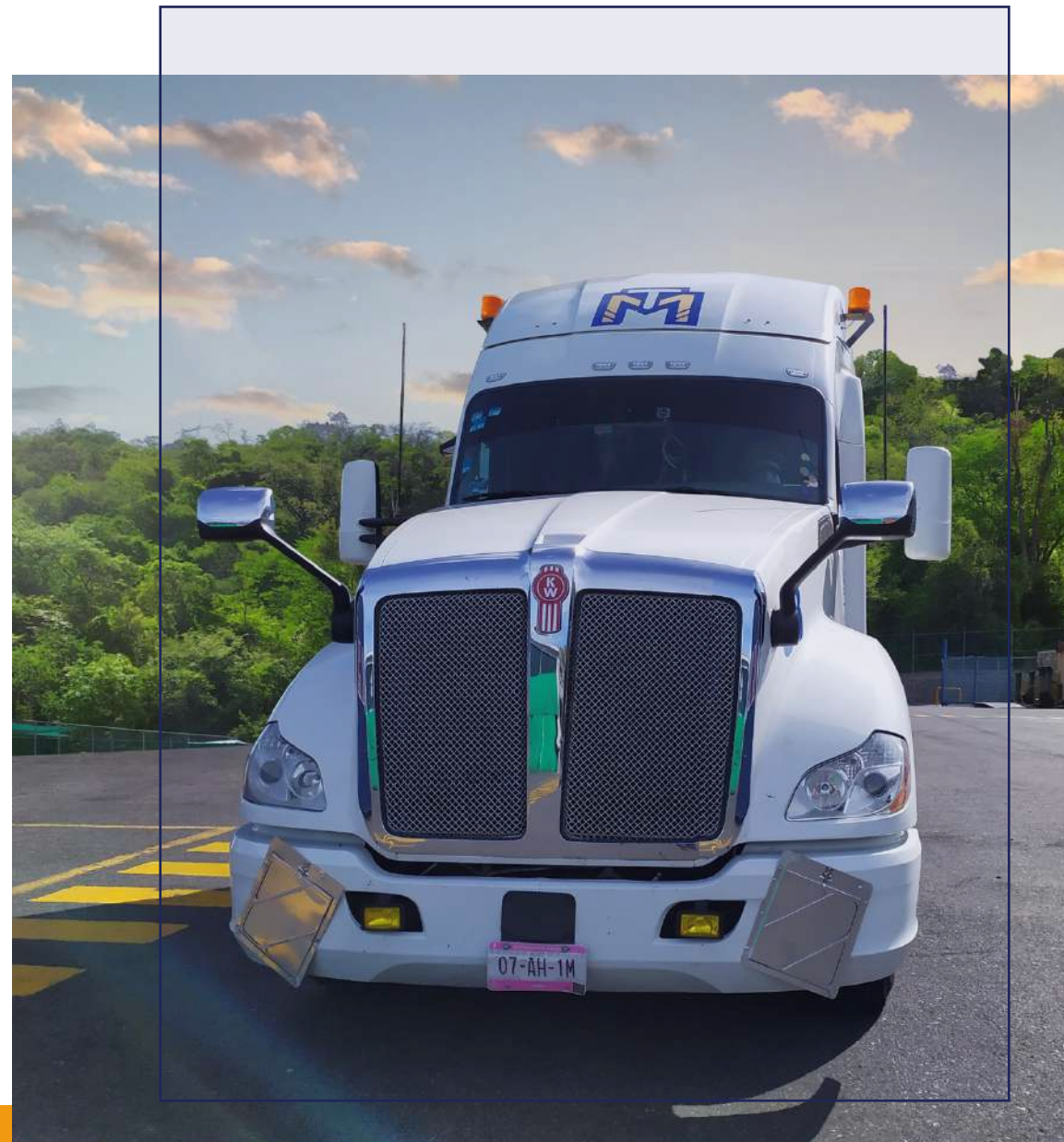


- Punto de Inspección y Verificación Fito y Zoo sanitaria autorizado por SADER.
- Área techada 1,700 m².
- Superficie para maniobras 2,000 m².
- Laboratorio para inspección SADER.
- Toma de muestras.
- Áreas de cuarentena y fumigación.



FLETES NACIONALES

Transportes Manzanillo



Transporte nacional y local, carga suelta, contenerizada, sobredimensionada, HAZMAT, carga proyecto, graneles en super sacos, flexitanques, refrigerada sin generador.

- 86 Tractocamiones modelo (42 IMO).
- 183 Plataformas (multipropósito HC).
- 48 Chasis.
- 88 Dolly (anti volcadura).
- 1 Porta Isotanque.
- 2 Lowboy.
- 2 Cama baja.
- 2 Cajas secas de 53”.
- 1 Torton.
- 1 Rabón.



Somos una empresa de
transporte de carga
especializada, soportando tus
necesidades, agregando valor
a tu logística.



Unidades con tecnologías de última generación:

- Transmisión automatizada
- Sistema auto inflado de llantas
- Software Flexsim
- Sistema antivuelco
- Sistema Witman
- Amarre de frenos al desenganchar
- Sistema ABS en los equipos
- Servicio de doble operador.
- Monitoreo y localización satelital disponible 24/7 los 365 días del año.
- Cuenta espejo
- Medidas de seguridad de acuerdo a la norma internacional OEA.
- Las unidades circulan solo por autopistas de peaje.
- Paro de motor
- Audio cabina abordo





Plataformas

Largo: 12.19
Ancho: 2.59
Alto: 1.36
Peso máximo: 50 ton Full
y 27 ton Sencillo



Lowboy

Largo: 13.16
Ancho: 2.6
Ancho c/abatibles: 3.2
Alto: 0.80
Peso máximo: 80 ton
Cama útil: 7.5
*Suspensión neumática



Cama baja

Largo: 12.19
Ancho: 3
Alto: 1.11
Peso máximo: 60 ton
Cama útil: 6.12



Caja seca 53''

Largo: 16.15
Ancho: 2.43
Alto: 2.7
Volumen: 110 m3
Peso máximo: 22 ton
Tarimas estándar:
24 a piso



Torton

Largo: 6.80
Ancho: 2.35
Alto: 2.35
Volumen: 37.5 m3
Peso máximo: 15 ton
Tarimas estándar:
12 a piso / 24 doble estiba
*Suspensión de aire y rampa



Rabón

Largo: 5.40
Ancho: 2.30
Alto: 2.30
Volumen: 28.5 m3
Peso máximo: 5.2 ton
Tarimas estándar:
8 a piso / 15 doble estiba
*Suspensión de aire y rampa



IA Logistics

TRANSPORTES
MANZANILLO

LOGÍSTICA INTEGRAL

IA LOGISTICS



Nuestro amplio portafolio le permite a nuestros clientes enfocarse en su crecimiento y nos comprometemos a administrar su logística y cadena de suministro de manera eficiente.

- Fletes internacionales (Terrestres, Marítimos y Aéreos)
- Agenciamiento y servicios en puerto/frontera
- Maniobras y almacenaje
- Servicios especializados
- Servicio IMMEX
- Servicio RFE
- Servicio Depósito Fiscal
- Recinto Fiscalizado Estratégico
- Revalidación de BLs house / forwarders
- Segregaciones y reportes de carga
- Administración de inventarios
- Transporte local y nacional
- Cross dock
- Consultoría y sistemas de gestión



TECNOLOGÍA

Soluciones WMS y radio frecuencia que nos permiten administrar su logística de manera eficiente y accesible.

SEGURIDAD

Estrategia de seguridad que brinda soporte a las transacciones y minimiza riesgos.

EXPERIENCIA

Más de 20K contenedores, 1,000 contenedores en Cross Dock, 15,000 partidas de carga consolidada, más de 5,000 servicios terrestres nos respaldan.

PRINCIPIOS LEAN son la clave para cadenas de suministro exitosas, desafiar los retos y mejorar continuamente.

Representación en Asia
como agente de la WCA
ID 95908





CONTACTOS

Sharon Vaca

comercial.alman3@almanzlo.com

cel. 314 872 6332

Alethia Gómez

clientes.tm2@transpzlo.com

cel. 314 102 8564

Rubén Caballero

rcaballero@ialogisticzlo.com

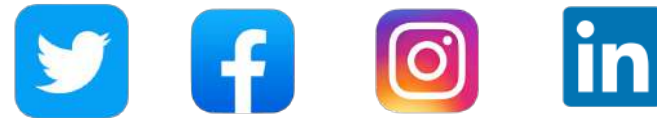
cel. 314 116 2857



¡VÍSTANOS!



<https://grupologistico.mx/>



@grupologisticomx





GRUPO
LOGÍSTICO
De la Cuenca del Pacífico

GRACIAS

